

De l'école inclusive à l'accessibilité des savoirs

« Chacun a un droit égal à bénéficier de l'ensemble des biens sociaux, qu'il s'agisse de l'école et autre lieux de savoir, des transports, des espaces culturels, etc.

Nul ne peut avoir l'exclusivité du patrimoine humain et social : il doit être accessible à tous. »



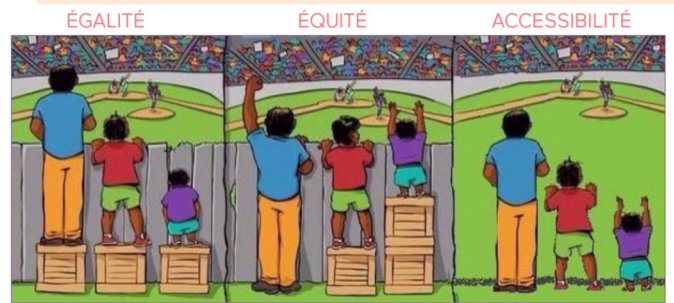
De l'école inclusive à l'accessibilité des savoirs

- **Dominique PELLAN** – formatrice – responsable du département ASH-ÉI
Chargée de mission « école inclusive »
- **Pierre LIGNÉE** – formateur – coordonnateur du Master Métiers de la
scolarisation inclusive (MSI)



*« Développer le potentiel dont sont dépositaires l'environnement en construisant les élèves optimal d'apprentissage requis pour leur permettre de s'engager activement dans les processus et s'adapter à l'évolutivité des contextes (ressources acquises pour se définir et agir comme des acteurs capables d'être les auteurs de leur devenir).
L'accessibilité son caractère trouve protecteur dans l'effet capacitant des modes d'organisation pédagogiques. »*

D'après J. EBERHOLD (2021), « Contours et enjeux de l'accessibilité »

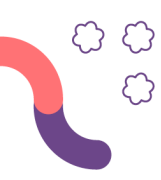


Effet capacitant

« Développer le potentiel dont sont dépositaires les élèves en construisant l'environnement optimal d'apprentissage requis pour **leur permettre de s'engager activement dans les processus et s'adapter** à l'évolutivité des contextes.

L'accessibilité trouve son caractère protecteur dans l'**effet capacitant** des modes d'organisation pédagogiques (ressources acquises pour **se définir et agir comme des acteurs capables d'être les auteurs de leur devenir**). »

D'après S. EBERSOLD (2021), « Contours et enjeux de l'accessibilité »



Principes d'accessibilité

- Le **moins d'obstacles** possible
- Adapté à *tous* **dès la conception**
(choix/flexibilité)
- La **possibilité de s'engager** est possible,
prévue, attendue et soutenue



« Possibilité d'avoir accès »

ACCESSIBILITÉ



Principes d'accessibilité

- Le **moins d'obstacles** possible

Exemple : la consigne

Exemple : soutenir la pensée

Soutenir-Étayer les fonctions cognitives



- Attention
- Mémoires
(travail, long terme)

- Traitement de l'information
- Raisonnement
 - Représentation dans l'espace et le temps
 - Capacité à se reconnaître
 - Émotions

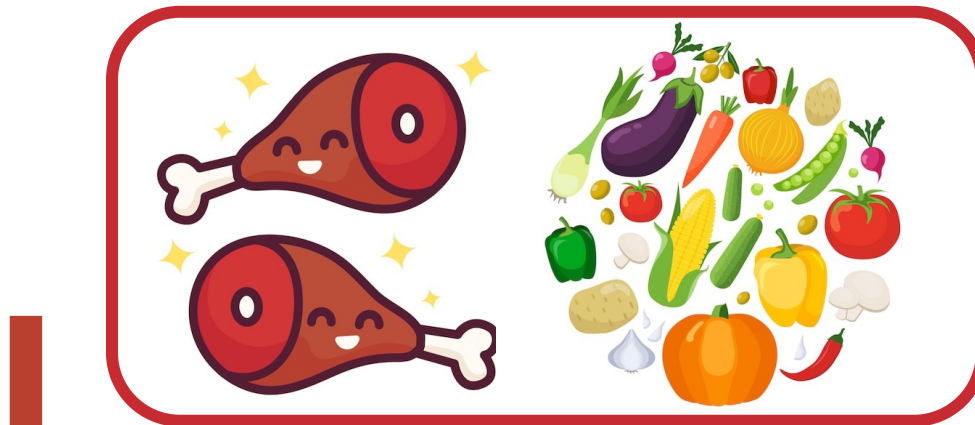
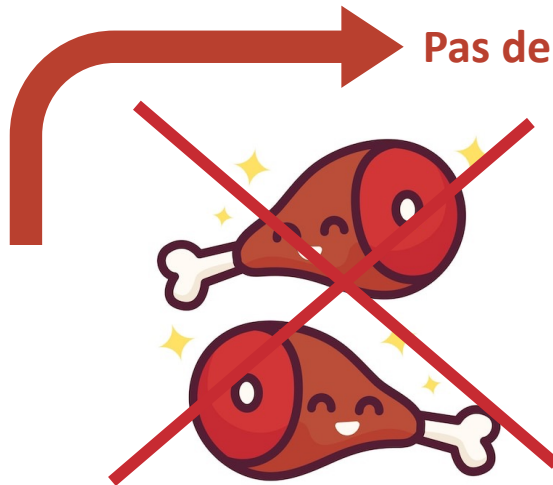
- Langage oral et écrit
- Gestes
- Interactions sociales

Principes d'accessibilité

- Le **moins d'obstacles** possible
- Adapté à *tous* **dès la conception**
(choix/flexibilité)

Exemple : les pratiques d'évaluation

Pas de viande = Pas d'obstacle



Choix/flexibilité = Pouvoir de manger

Pas d'écrit pour contrôler = Pas d'obstacle

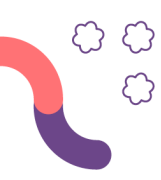


Choix/flexibilité = Pouvoir de prouver

Principes d'accessibilité

- Le **moins d'obstacles** possible
- Adapté à *tous* **dès la conception**
(choix/flexibilité)
- La **possibilité de s'engager** est possible, prévue, attendue et soutenue

Exemple : se voir progresser



Choix et engagement

- **Auto-détermination**
- **Auto-régulation**
- **Auto-évaluation**



Choix et engagement

Avoir le possibilité de

s'engager

choisir

exercer un contrôle
sur l'activité

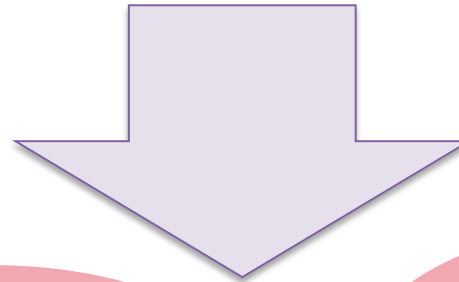
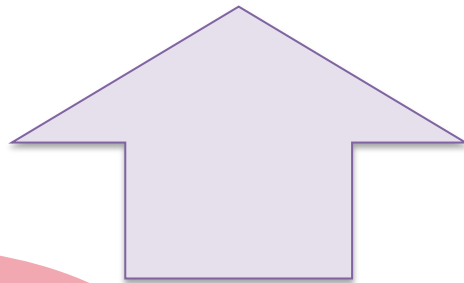
évaluer

négozier

Sentiment de
sécurité

Sentiment
d'appartenance

Sentiment de
compétence



Choix et engagement

Exemple d'outils personnalisés utiles à tous:

les bâtonnets en bois, stratégies pour lire un mot

Je peux le prononcer.

Je peux regarder les images.

Je peux trouver un petit mot dans le grand mot.

Je peux dire les parties d'un mot que je connais.

Je peux utiliser un mot que je connais et qui a du sens dans la phrase.

Je peux demander de l'aide.

évaluer

s'engager

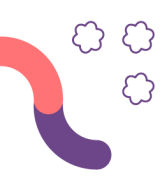
choisir

négocier

exercer un contrôle
sur l'activité



Gestes professionnels dans un contexte scolaire



Repérer les **besoins**

pour **soutenir** les apprentissages



3 grands champs de besoins

1. **Besoins d'apprendre**



Qu'est-ce qu'il/elle doit apprendre ?

2. **Besoins pour être disponible**



Comment faire pour qu'il/elle puisse être élève ?

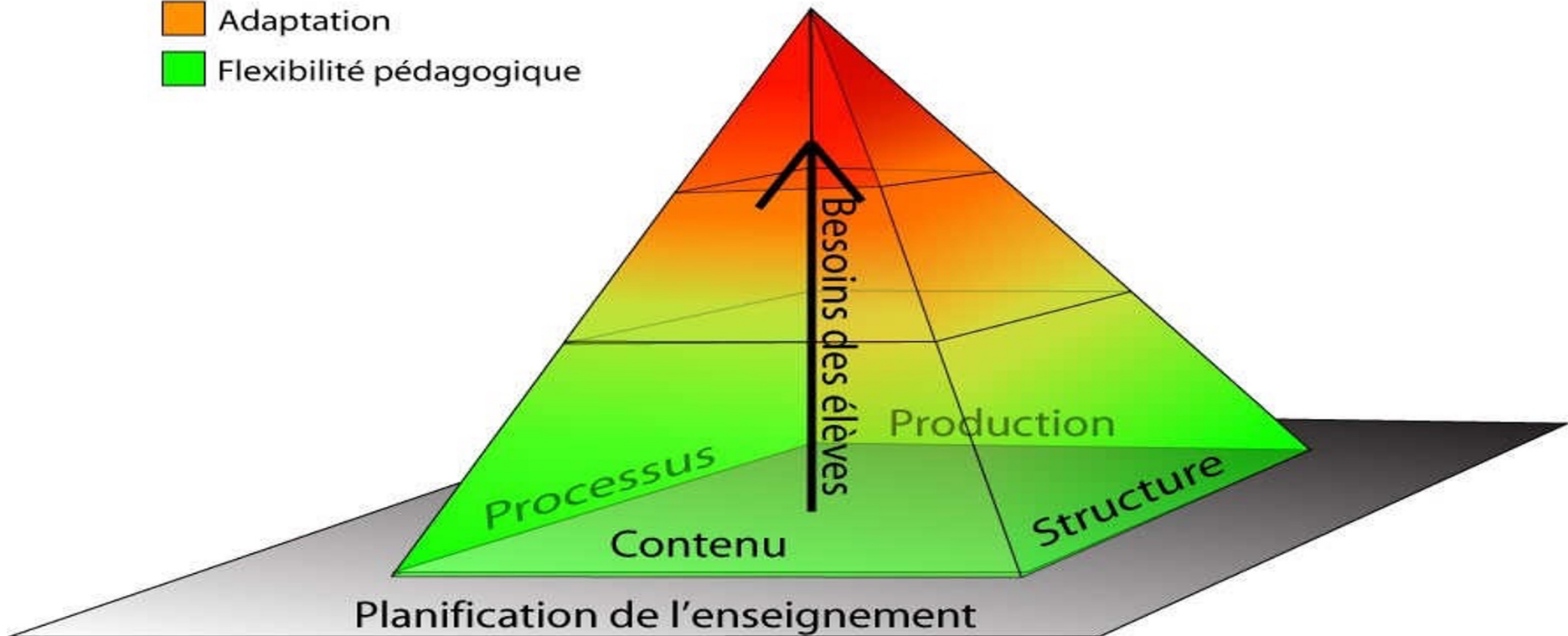
3. **Besoins pour pouvoir apprendre**

BEP

Comment faire pour qu'il/elle apprenne ?

Les besoins pour **pouvoir apprendre**

- Modification
- Adaptation
- Flexibilité pédagogique



Les besoins pour **pouvoir apprendre**

Contenu

L'apprentissage visé par l'activité proposée

En lien direct avec socle ou programmes

Processus

Phase d'apprentissage

Démarches d'apprentissage

Production

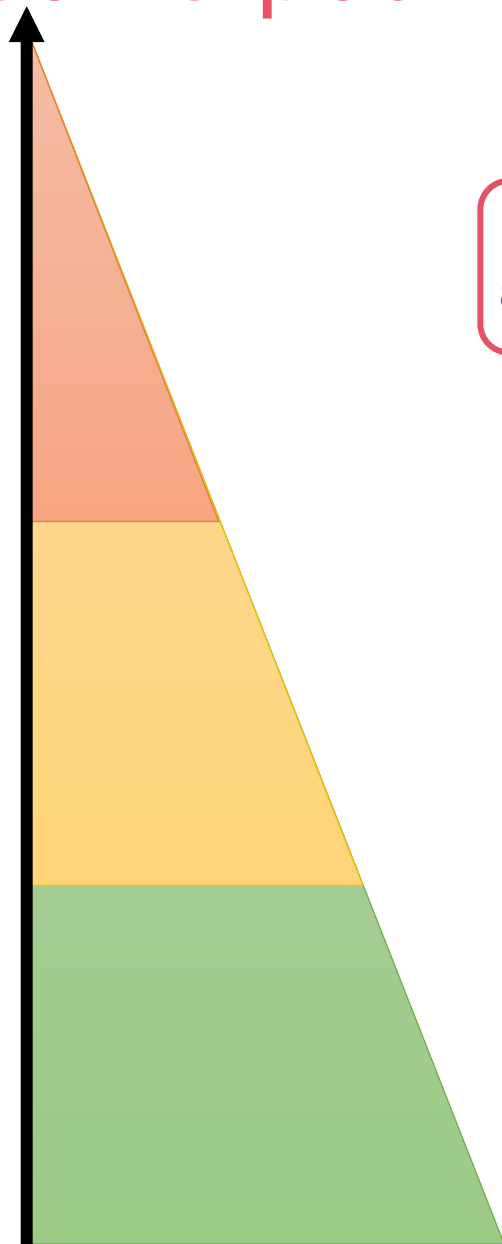
Tâche, activité, production des élèves (par laquelle ils apprennent le contenu visé)

Structure

Modalités de groupement des élèves

Ressources mises à disposition

Les besoins pour **pouvoir apprendre**



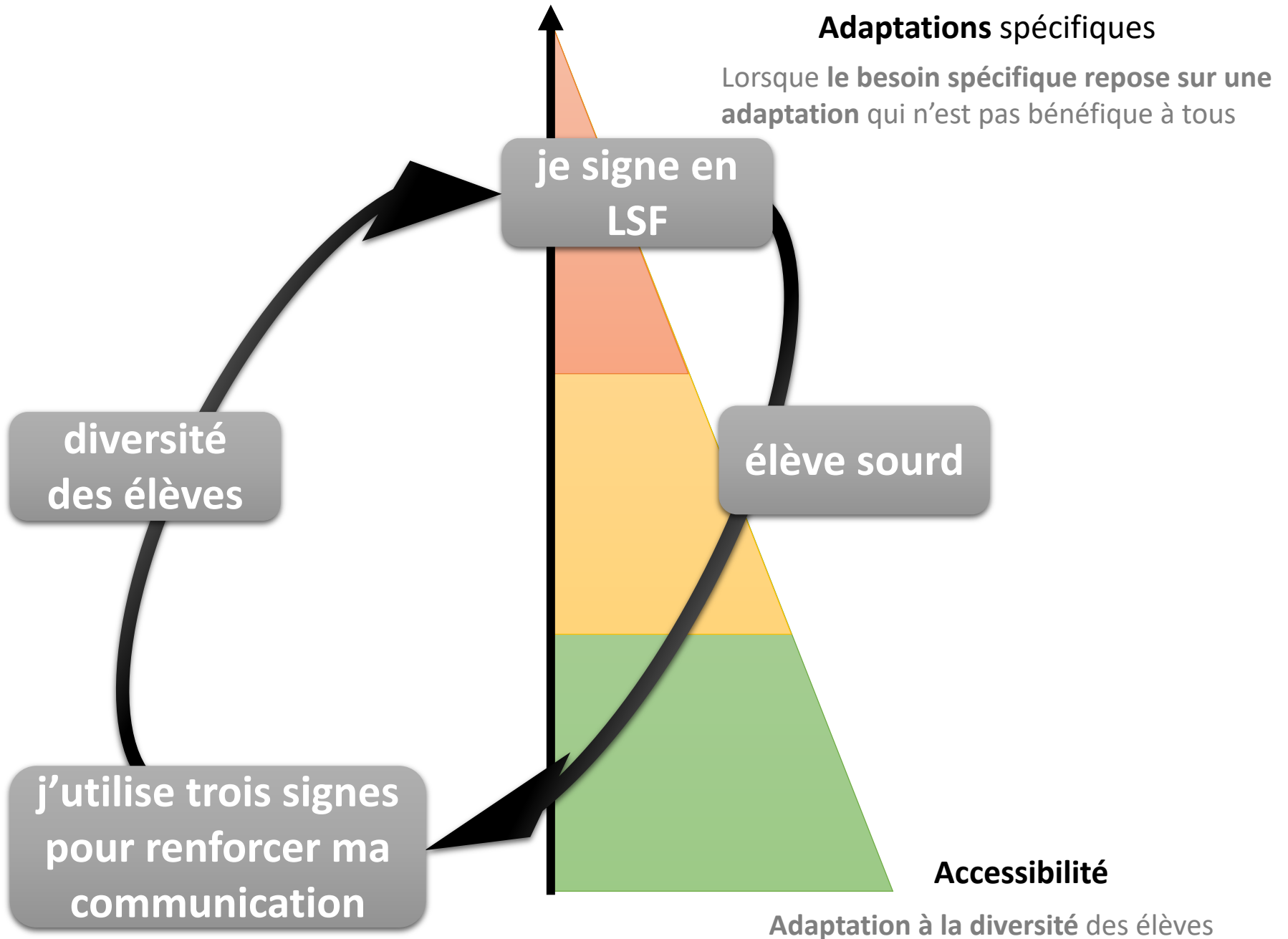
Adaptations spécifiques

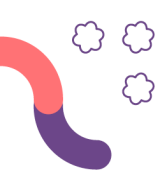
Lorsque le **besoin spécifique** repose sur une **adaptation** qui n'est pas bénéfique à tous



Adaptation à la **diversité** des élèves

Accessibilité





Adaptations

Ce qui sert à **un**
peut servir à **tous**

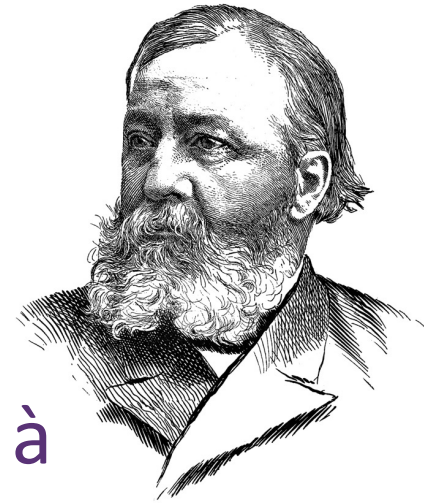


L'École ↔ la société

« La gageure d'une société inclusive est de réunifier les univers sociaux hiérarchisés pour **forger un *nous*, un répertoire commun**, une communauté où la solidarité avec les plus fragiles est dictée par une proximité de destin. »

C. GARDOU (2013), *Société inclusive : une meilleure place pour tous*,
Faire face n°716

Il y a 150 ans...



Désiré-Magloire BOURNEVILLE entre à l'hôpital Bicêtre.

Il s'apprête à révolutionner le regard que l'on porte sur les enfants « idiots ».

ÉDUCABILITÉ !

Merci pour votre attention !

- **Dominique PELLAN** – formatrice – responsable du département ASH-È
Chargée de mission « école inclusive »
- **Pierre LIGNÉE** – formateur – coordinateur du Master Métiers de la
scolarisation inclusive (MSI)